

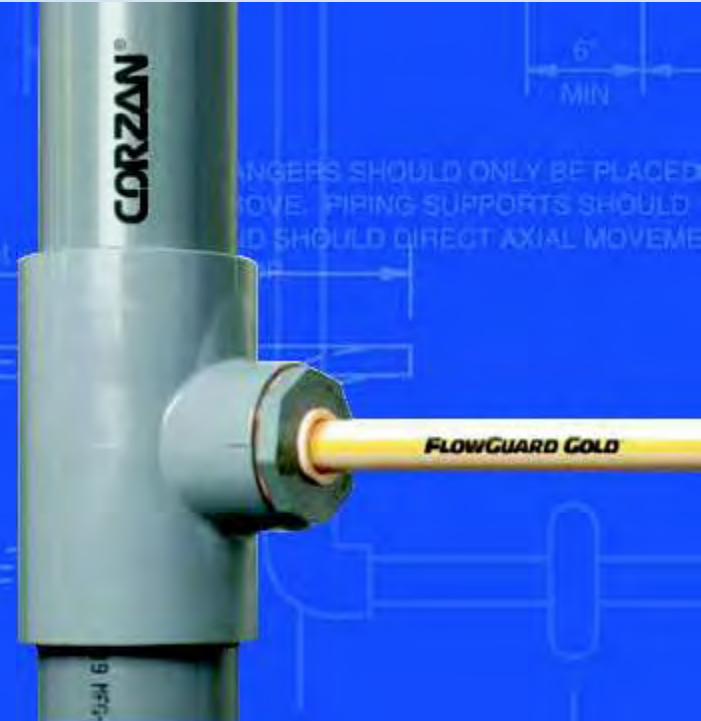
# La Combinación Ideal en Sistemas de Tuberías de CPVC

Compatibilidad

Perdurabilidad

Valor agregado

Confianza



**CORZAN**<sup>®</sup>  
CPVC SISTEMAS DE TUBERIAS  
**FLOWGUARD GOLD**<sup>®</sup>

Para Edificios, Torres de Condominios, Hoteles, Hospitales y más.

**Durman**<sup>®</sup>

# Compatibilidad Perdurabilidad Valor Confianza Sistema

El innovador sistema de plomería FlowGuard Gold®/Corzan®, está fabricado con el cloruro de polivinilo postclorado (CPVC) de última generación.

Ofrece un gran número de ventajas que lo hacen ideal para instalaciones nuevas en construcción y mantenimiento de redes de tubería. Tanto los tubos como los accesorios FlowGuard Gold® se encuentran disponibles en diámetros de tubería de cobre (CTS) desde ½" hasta 2".

Cuando se necesitan diámetros más grandes, se pueden utilizar los tubos y accesorios Corzan®. Tanto la tubería como los accesorios Corzan® se encuentran disponibles en diámetros de tubería de hierro (IPS) cédula 80 hasta 16". También se cuenta con accesorios para hacer la transición entre FlowGuard Gold® CTS y Corzan® IPS.

## ***Durabilidad.***

Los sistemas de tubería de CPVC FlowGuard Gold®/Corzan® brindan una durabilidad superior, ya que no se perforan, incrustan o corroen como los sistemas metálicos (incluyendo el cobre y acero galvanizado), independientemente de las características del agua. Los sistemas de CPVC FlowGuard Gold®/Corzan® han estado en pruebas de campo y en instalaciones reales durante más de 45 años, incluyendo hospitales, hoteles, universidades y numerosas torres y edificios.

## ***Rentabilidad.***

Un sistema de CPVC FlowGuard Gold®/Corzan® cuesta menos y es mucho más fácil y rápido de instalar que los sistemas metálicos tradicionales. No se necesitan sopletes, tarrajas ni herramientas adicionales. La tubería y los accesorios se unen con cemento solvente de manera rápida y firme, y a largo plazo, el sistema de CPVC FlowGuard Gold®/Corzan® ofrece ahorros adicionales debido a que es altamente eficiente en el consumo de energía. Sus superiores propiedades aislantes mantienen el agua caliente más tiempo, y el agua fría más fría, a diferencia de los sistemas metálicos que requieren aislante térmico. Y, debido a que el sistema reduce la condensación, también reduce significativamente el riesgo costoso de daño en las paredes por goteo, tanto en la estructura como en el interior de la edificación.

Los propietarios y administradores de edificios preocupados por las características de potabilidad del agua, apreciarán el hecho que, a diferencia de las tuberías metálicas tradicionales, el sistema de tuberías de CPVC FlowGuard Gold®/Corzan® mantiene la calidad del agua. No hay lixiviación del metal o contaminación en el suministro de agua. Y, ya que el CPVC FlowGuard Gold®/Corzan® nunca se perforará o corroerá, el sistema mantendrá la capacidad total de conducción del agua a lo largo de toda su vida útil.

Este producto único de CPVC FlowGuard Gold®/Corzan® ha sido aprobado por la NSF International por ser cuatro veces más silencioso que un sistema de tubería de cobre – lo que es importante para hoteles, dormitorios de colegios, hospitales y otras residencias multifamiliares en donde es de suma importancia evitar perturbar al "huésped". No solamente minimiza el ruido del fluido del agua, sino que además resiste el golpe de ariete.

## ***Ahorros en Costo. Ahorro de energía eléctrica. Una vida útil más duradera, libre de mantenimiento. Sin contaminación del agua. Operación más silenciosa.***

Estas son las razones del por qué cada vez más propietarios de edificios y contratistas hidrosanitarios se están cambiando al sistema de tubería CPVC FlowGuard Gold®/Corzan® para nuevos proyectos o mantenimiento de redes hidráulicas.

# mas de Tubería FlowGuard Gold®/Corzan®

## Pruebas independientes demuestran que CPVC FlowGuard Gold® y CPVC Corzan® alcanzan una nueva clasificación de celda mayor

CPVC FlowGuard Gold® y CPVC Corzan® alcanzan una nueva clasificación de celda más alta\*, nunca antes lograda por ningún otro fabricante de compuesto CPVC. La nueva clasificación de celda (como se identifica en la norma ASTM D 1784) significa que se ha comprobado que CPVC FlowGuard Gold® y CPVC Corzan® cuentan con la más alta resistencia al impacto y una temperatura de deflexión por calor (HDT, por sus siglas en inglés) que cualquier otro compuesto CPVC. Esta nueva clasificación de celda tiene como finalidad incrementar la confianza del usuario final en el uso de la tubería de CPVC FlowGuard Gold®/Corzan® ya que implica un desempeño superior.

### **Mayor Fuerza de Impacto**

CPVC FlowGuard Gold® y CPVC Corzan® pueden soportar tres veces más la fuerza de impacto – como se define en la norma ASTM D 1784 – que el CPVC estándar. La mayor fuerza de impacto de las tuberías de CPVC FlowGuard Gold® y CPVC Corzan® permite a los profesionales en plomería y construcción, instalar de manera confiable un sistema duradero de distribución de agua en una gran variedad de aplicaciones, incluyendo edificios residenciales, hospitales, clínicas y hoteles. Una mayor fuerza de impacto permite que la tubería se corte con mayor facilidad en el sitio de construcción dando como resultado menores fracturas, roturas y en última instancia, un menor índice de desperdicio.

### **Mayor Temperatura de Distorsión por Calor**

CPVC FlowGuard Gold® y CPVC Corzan® poseen una clasificación de Temperatura de Distorsión por Calor (HDT) de 230°F (110°C), el valor HDT más alto, de acuerdo con la norma ASTM D 1784, de cualquier CPVC certificado. El CPVC estándar tiene una HDT de 212°F (100°C). El mayor valor de HDT significa que las tuberías CPVC FlowGuard Gold® y CPVC Corzan® mantendrán su apariencia recta y profesional, mientras que otros sistemas de CPVC se pueden ondular y doblar. Significa también que los adaptadores no se torcerán y la rigidez entre los soportes permanecerá recta y fuerte.

### **Asignación de la clasificación de Celda\***

La norma ASTM D 1784 designa un valor numérico (o número de celda) a los resultados de cada una de las cuatro pruebas de propiedades físicas. Dicha prueba independiente muestra que CPVC FlowGuard Gold® y CPVC Corzan® han obtenido una clasificación de celda de 24448, convirtiéndose en el único CPVC clasificado tan alto. Los compuestos de CPVC estándar para sistemas de distribución de agua tienen una clasificación de celda de 23447.



Los sistemas de plomería hechos con el CPVC de calidad superior de Lubrizol se utilizan en edificios, torres de oficinas, torres de departamentos, hoteles e instalaciones comerciales.



# CORZAN®

## TRANSICIONA OTROS MATERIALES

La transición del sistema Corzan® IPS (Iron Pipe Size - diámetros de tubería de hierro) al sistema FlowGuard Gold® CTS (Copper Tube Size - diámetros de tubería de cobre) nunca había sido tan fácil, gracias a los tees reducidas y bujes de CPVC.

Además, estas accesorios especiales de transición permiten la unión de CPVC FlowGuard Gold® CTS con CPVC Corzan® IPS con cemento solvente, lo que significa una unión más confiable que se puede probar a presión en tiempo récord.

### Tamaños disponibles de las conexiones de transición incluye:

T REDUCTOR CPVC CEDULA 80 (Gris)	INSERTO BUSHING (Gris)	
Tamaño Nominal (pulg.)	Tamaño Nominal (pulg.)	Tamaño Nominal (pulg.)
2 x 2 x 1	¾ x ½	3 x 1
2 x 2 x ½	1 x ½	3 x 1 ½
2 x 2 x ¾	1 x ¾	3 x 2
2 x 2 x 1½	1¼ x ½	3 x 2 ½
3 x 3 x 2	1¼ x ¾	4 x 2
4 x 4 x 2	1¼ x 1	4 x 3
4 x 4 x 3	1½ x ½	6 x 3
6 x 6 x 2	1½ x ¾	6 x 4
6 x 6 x 4	1½ x 1	8 x 6
8 x 8 x 6	1½ x 1¼	
	2 x ½	
	2 x ¾	
	2 x 1	
	2 x 1¼	
	2 x 1½	
	2½ x 1	
	2½ x 2	
IPS x CTS INSERTO Bushing (Crema)		
Tamaño Nominal (pulg.)		
½		
¾		
1		
1¼		
1½		
2		

## Clasificación del Desarrollo y Propagación de Humo/Fuego para la APROBACIÓN DE PLENUM

En muchas construcciones comerciales, el área sobre el cielorraso suspendido se utiliza como cámara de aire de retorno. Los códigos de construcción restringen los tipos de material que se pueden instalar en las cámaras de aire. Se utilizan varias pruebas para evaluar las características de la combustión en la superficie de los materiales de construcción. La indicación más normal es la de restringir los materiales permitidos, dentro de las cámaras, que cumplen con los criterios de un 25/50 de propagación del fuego/desarrollo de humo, cuando se aprobó de conformidad con la norma UL 723/ASTM E84, "Método de Prueba Estándar para las Características de Combustión de la Superficie de los Materiales de Construcción" (NFPA 255 y UBC 8-1). Como comparación del requerimiento 25/50, el cemento de asbesto tiene un 0/0, y la madera

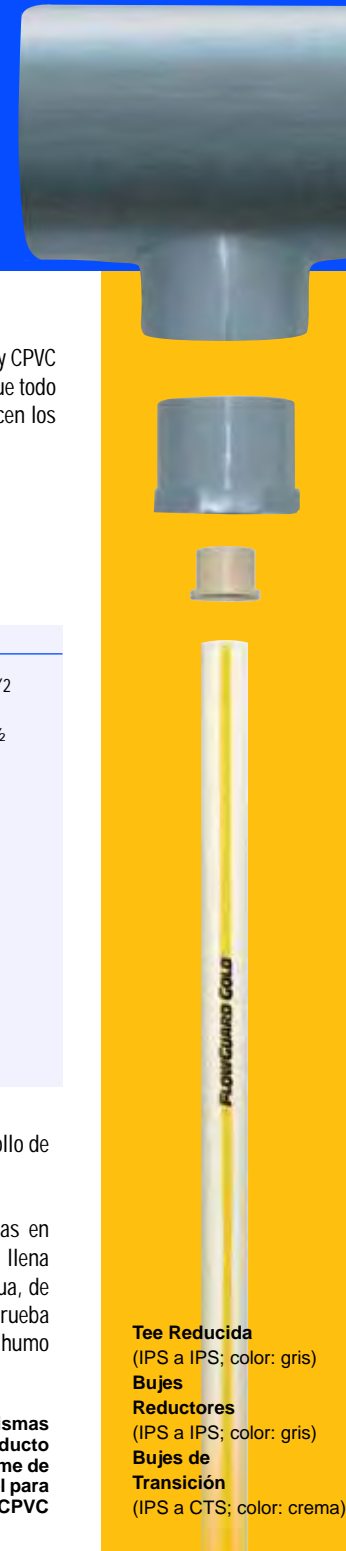
Todos los tubos, accesorios, bujes y tee de CPVC FlowGuard Gold® y CPVC Corzan®, están fabricados a tolerancias rigurosas para garantizar que todo se ajusta en conjunto de la manera apropiada, con lo cual se reducen los problemas y reinstalaciones.

de roble rojo tiene una evaluación de propagación de fuego/desarrollo de humo de 100/100.

El Instituto de Investigaciones del Sudoeste (SWRI, por sus siglas en inglés) ha probado la tubería de CPVC FlowGuard Gold® de ½" y 2" llena de agua, y la tubería SCH 80 CPVC Corzan® de ½" y 6" llena de agua, de acuerdo con la norma UL 723/ASTM E84. Los resultados de la prueba indican que todos los materiales dan una evaluación de fuego y humo menor a 25/50.

**PRECAUCIÓN:** Las características de fuego y humo no son las mismas para todos los productos de CPVC. Antes de instalar cualquier producto de CPVC en una cámara de aire de retorno, debe obtener un informe de la prueba del producto específico en cuestión. Contacte a Lubrizol para obtener una copia de los informes de la prueba para los sistemas CPVC FlowGuard Gold® y CPVC Corzan®.

**Tee Reducida**  
(IPS a IPS; color: gris)  
**Bujes**  
**Reductores**  
(IPS a IPS; color: gris)  
**Bujes de Transición**  
(IPS a CTS; color: crema)



# La ventaja del Sistema de Plomería CPVC FlowGuard Gold® y CPVC Corzan® es clara.



- ⇒ Consumo de Energía Eficiente
- ⇒ Condensación Reducida
- ⇒ Operación Silenciosa
- ⇒ Mantenimiento de la calidad de agua
- ⇒ Resistencia a la Corrosión y a la Incrustación
- ⇒ Mayor Confiabilidad

## PROGRAMA DE COMPATIBILIDAD DEL SISTEMA FGG/BM/CZ™

El Programa de Compatibilidad del Sistema FGG/BM/CZ™ está diseñado para probar y monitorear los productos auxiliares actuales para garantizar la compatibilidad química con los sistemas de distribución de agua CPVC FlowGuard Gold® y CPVC Corzan®, así como con los sistemas de rociadores contra incendios CPVC BlazeMaster®. En los últimos 45 años, billones de metros de tubería CPVC FlowGuard Gold®, CPVC Corzan® y CPVC BlazeMaster® se han instalado exitosamente en millones de hogares, condominios, departamentos, hoteles y construcciones de edificios, alrededor del mundo sin ningún incidente.

Gracias a este Programa exclusivo de Lubrizol, los instaladores simplemente pueden revisar la etiqueta de la marca Compatibilidad del Sistema FGG/BM/CZ™. Este Programa exclusivo confirma la compatibilidad química con los productos Lubrizol listados a la izquierda.

Los productos de CPVC están hechos a base de resinas con diferentes pesos moleculares y contenido variado de cloruro, así como diferentes aditivos para los compuestos. En consecuencia, el Programa de Compatibilidad del Sistema FGG/BM/CZ™ únicamente puede verificar la compatibilidad química de los productos con los que han sido probados (esto es, los productos Lubrizol).

FlowGuard Gold®, BlazeMaster® y CORZAN® son marcas registradas de The Lubrizol Corporation. **Lubrizol**

Tubería y Conexiones CPVC FlowGuard Gold®  
Tubería y Conexiones CPVC BlazeMaster®  
Tubería y Conexiones CPVC Corzan®

Ver [www.flowguardgoldspanol.com](http://www.flowguardgoldspanol.com)  
para una lista completa de los productos  
que se incluyen en el programa.

**FGG = BM = CZ**  
SISTEMAS COMPATIBLES



**PLANTA**

**BOGOTÁ D.C.**

Km 27 vía Fontibón · Facatativá Los Alpes + 400  
Mts. vía Barley El Colegio lote 3  
Tel: +571.820.0200 · Fax: +571.820.0180

**SERVICIO AL CLIENTE**

E.mail: colombia@aliaxis-la.com  
018000 9188 26 · 018000 5211 01

**CENTROS DE DISTRIBUCION**

**BARRANQUILLA**

Cra 74 No.75-115  
Tel: +575.366.4700 Ext. 0  
Fax: +575.366.4720  
Cel: +316.522.7976

**MEDELLIN**

Calle 49 Sur No. 43 A – 251 Envigado  
Tel: +574.378.2600 · +571.820.0200 Ext. 1116  
Fax: +574.378.2691  
Cel: +317.643.6363

**CALI**

Cel: +317.637.3006 · Cel: +317. 366.6487

**VENTAS**

**Bogotá:** Cel: +315.780.6595

**Cartagena:** Cel: +315.682.9051  
Cel: +316.464.3137

**Bucaramanga:** Cel: +317.436.7651

**Córdoba y Sucre:** Cel: +315.641.0136

**Eje Cafetero:** Cel: +315.354.1652

**Ibagué:** Cel: +317.648.7453

**Villavicencio:** Cel: +316.478.1253